

ОДНОМОДУЛЬНЫЙ ВЕРСТАК

ПАРАМЕТРЫ

Ширина	745 мм
Глубина	640 мм
Высота	850 мм
Предельные равномерно распределённые нагрузки:	
на верстак	2000 кг
на ящик	50/80 кг
на полку	80 кг
Полезная поверхность ШхГ	745х620 мм

АРТ. 11.12



опоры
опорные балки
столешница

Вес нетто, кг 31
Вес брутто, кг 33,5

Состав:

АРТ. 11.903
АРТ. 11.981
АРТ. 11.9921

АРТ. 11.11



опоры
опорные балки
столешница

Вес нетто, кг 33,5
Вес брутто, кг 35,5

Состав:

АРТ. 11.903
АРТ. 11.981
АРТ. 11.9911

АРТ. 11.111



опоры
опорные балки
столешница
комплект

Вес нетто, кг 48,5
Вес брутто, кг 52

Состав:

АРТ. 11.903
АРТ. 11.981
АРТ. 11.9911
АРТ. 11.911

АРТ. 11.110



опоры
опорные балки
столешница
тумба

Вес нетто, кг 58,5
Вес брутто, кг 62,5

Состав:

АРТ. 11.903
АРТ. 11.981
АРТ. 11.9911
АРТ. 15.210

АРТ. 11.112



опоры
опорные балки
столешница
тумба

Вес нетто, кг 68
Вес брутто, кг 72

Состав:

АРТ. 11.903
АРТ. 11.981
АРТ. 11.9911
АРТ. 12.212

АРТ. 11.115



опоры
опорные балки
столешница
тумба

Вес нетто, кг 77,5
Вес брутто, кг 81,5

Состав:

АРТ. 11.903
АРТ. 11.981
АРТ. 11.9911
АРТ. 15.205

Архангельск (8182)63-90-72
Астана (7172)727-132
Астрахань (8512)99-46-04
Барнаул (3852)73-04-60
Белгород (4722)40-23-64
Брянск (4832)59-03-52
Владивосток (423)249-28-31
Волгоград (844)278-03-48
Вологда (8172)26-41-59
Воронеж (473)204-51-73
Екатеринбург (343)384-55-89
Иваново (4932)77-34-06

Ижевск (3412)26-03-58
Иркутск (395)279-98-46
Казань (843)206-01-48
Калининград (4012)72-03-81
Калуга (4842)92-23-67
Кемерово (3842)65-04-62
Киров (8332)68-02-04
Краснодар (861)203-40-90
Красноярск (391)204-63-61
Курск (4712)77-13-04
Липецк (4742)52-20-81
Киргизия (996)312-96-26-47

Магнитогорск (3519)55-03-13
Москва (495)268-04-70
Мурманск (8152)59-64-93
Набережные Челны (8552)20-53-41
Нижний Новгород (831)429-08-12
Новокузнецк (3843)20-46-81
Новосибирск (383)227-86-73
Омск (3812)21-46-40
Орел (4862)44-53-42
Оренбург (3532)37-68-04
Пенза (8412)22-31-16
Россия (495)268-04-70

Пермь (342)205-81-47
Ростов-на-Дону (863)308-18-15
Рязань (4912)46-61-64
Самара (846)206-03-16
Санкт-Петербург (812)309-46-40
Саратов (845)249-38-78
Севастополь (8692)22-31-93
Симферополь (3652)67-13-56
Смоленск (4812)29-41-54
Сочи (862)225-72-31
Ставрополь (8652)20-65-13
Казахстан (772)734-952-31

Сургут (3462)77-98-35
Тверь (4822)63-31-35
Томск (3822)98-41-53
Тула (4872)74-02-29
Тюмень (3452)66-21-18
Ульяновск (8422)24-23-59
Уфа (347)229-48-12
Хабаровск (4212)92-98-04
Челябинск (351)202-03-61
Череповец (8202)49-02-64
Ярославль (4852)69-52-93



ДВУХМОДУЛЬНЫЙ ВЕРСТАК

ПАРАМЕТРЫ

Ширина	1310 мм
Глубина	640 мм
Высота	850 мм
Предельные равномерно распределённые нагрузки:	
на верстак	2000 кг
на ящик	50/80 кг
на полку	80 кг
Полезная поверхность ШхГ	1310x620 мм

АРТ. 11.32



опоры
опорные балки
столешница

Вес нетто, кг 45
Вес брутто, кг 47

Состав:

АРТ. 11.903
АРТ. 11.983
АРТ. 11.9923

АРТ. 11.31



опоры
опорные балки
столешница

Вес нетто, кг 49
Вес брутто, кг 51

Состав:

АРТ. 11.903
АРТ. 11.983
АРТ. 11.9913

АРТ. 11.311



опоры
опорные балки
столешница
комплект

Вес нетто, кг 70,5
Вес брутто, кг 72

Состав:

АРТ. 11.903
АРТ. 11.983
АРТ. 11.9913
АРТ. 11.913

АРТ. 11.3125



опоры
опорные балки
столешница
тумба
тумба

Вес нетто, кг 127
Вес брутто, кг 133,5

Состав:

АРТ. 11.903
АРТ. 11.983
АРТ. 11.9913
АРТ. 15.212
АРТ. 15.205

АРТ. 11.3102



опоры
опорные балки
столешница
тумба
тумба

Вес нетто, кг 108
Вес брутто, кг 114,5

Состав:

АРТ. 11.903
АРТ. 11.983
АРТ. 11.9913
АРТ. 15.212
АРТ. 15.210

АРТ. 11.3105



опоры
опорные балки
столешница
тумба
тумба

Вес нетто, кг 117,5
Вес брутто, кг 124

Состав:

АРТ. 11.903
АРТ. 11.983
АРТ. 11.9913
АРТ. 15.205
АРТ. 15.210

ТРЕХМОДУЛЬНЫЙ ВЕРСТАК



ПАРАМЕТРЫ

Ширина	1880 мм
Глубина	640 мм
Высота	850 мм
Предельные равномерно распределённые нагрузки:	
на верстак	1500 кг
на ящик	50/80 кг
на полку	80 кг
Полезная поверхность ШхГ	1880х620 мм

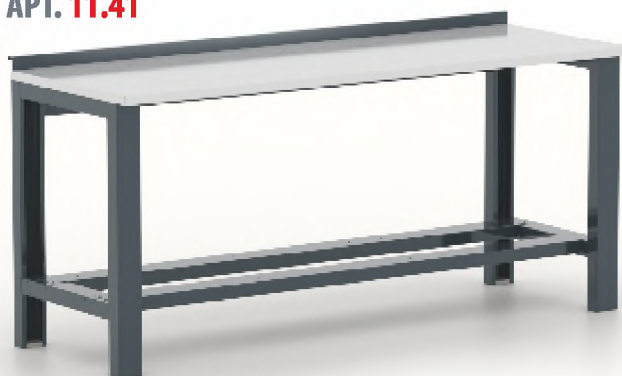
АРТ. 11.42



Состав:

опоры	АРТ. 11.903	Вес нетто, кг	59
опорные балки	АРТ. 11.984	Вес брутто, кг	61,5
столешница	АРТ. 11.9924		

АРТ. 11.41



Состав:

опоры	АРТ. 11.903	Вес нетто, кг	64,5
опорные балки	АРТ. 11.984	Вес брутто, кг	66,5
столешница	АРТ. 11.9914		

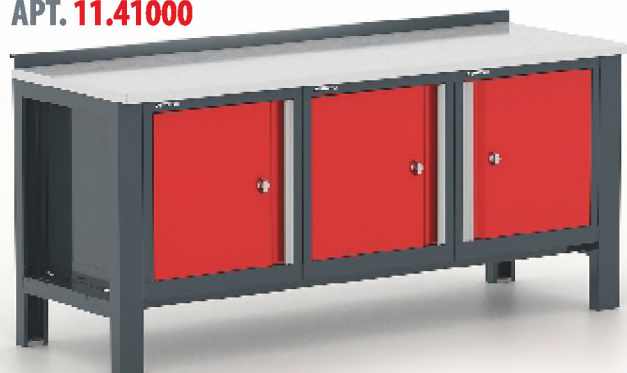
АРТ. 11.411



Состав:

опоры	АРТ. 11.903	Вес нетто, кг	97,5
опорные балки	АРТ. 11.984	Вес брутто, кг	102,5
столешница	АРТ. 11.9914		
комплект	АРТ. 11.914		

АРТ. 11.41000



Состав:

опоры	АРТ. 11.903	Вес нетто, кг	139,5
опорные балки	АРТ. 11.984	Вес брутто, кг	147,5
столешница	АРТ. 11.9914		
тумбы	АРТ. 15.210		

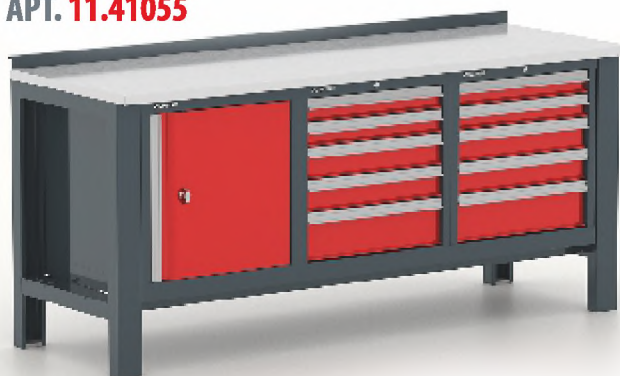
АРТ. 11.41520



Состав:

опоры	АРТ. 11.903	Вес нетто	168 кг
опорные балки	АРТ. 11.984	Вес брутто	176 кг
столешница	АРТ. 11.9914		
тумба	АРТ. 15.212		
тумба	АРТ. 15.205		
тумба	АРТ. 15.210		

АРТ. 11.41055



Состав:

опоры	АРТ. 11.903	Вес нетто	177,5 кг
опорные балки	АРТ. 11.984	Вес брутто	185,5 кг
столешница	АРТ. 11.9914		
тумба	АРТ. 15.205		
тумба	АРТ. 15.205		
тумба	АРТ. 15.210		

КОМПЛЕКТУЮЩИЕ ВЕРСТАКОВ

КОМПЛЕКТ РЕГУЛИРУЕМЫХ ВЕРСТАЧНЫХ ОПОР (2 шт.)



Артикул	11.903
Размеры, мм	85x600x822h
Толщина металла, мм	1,5
Вес нетто, кг	13
Вес брутто, кг	14

Установлены регулировочные опоры M12x60мм.

Регулировка высоты верстачных опор до 25мм.

Возможна комплектация боковыми инструментальными панелями с перфорацией **Арт. 11.901**.

Цвет RAL 7016.

КОМПЛЕКТ ОПОРНЫХ БАЛОК



Артикул	11.981	11.983	11.984
Размеры, мм			
опорных балок	684x43x106h	1251x43x106h	1817x43x106h
силовой балки	736x20x192h	1030x20x192h	1869x20x192h
Вес нетто, кг	5,1	9,3	13,6
Вес брутто, кг	5,2	9,5	13,7
Подходят для верстака:	Одномодульного Арт. 11.1**	Двухмодульного Арт. 11.3***	Трехмодульного Арт. 11.4****

1 На опорных балках предусмотрены зацепы для удобной сборки верстака.

2 Силовая балка обеспечивает жесткость каркаса верстака.

Толщина металла 1,5 мм.

Цвет RAL 7016.

СТОЛЕШНИЦЫ



Из влагостойкой шлифованной фанеры толщиной 27 мм, покрытой оцинкованным кожухом 1,2 мм.

Артикул	11.9911	11.9913	11.9914
Размеры, мм	745x620x30h	1310x620x30h	1880x620x30h
Вес нетто, кг	15	26,5	37,5
Вес брутто, кг	16	27,5	38,5
Подходят для верстака:	Одномодульного Арт. 11.1**	Двухмодульного Арт. 11.3***	Трехмодульного Арт. 11.4****

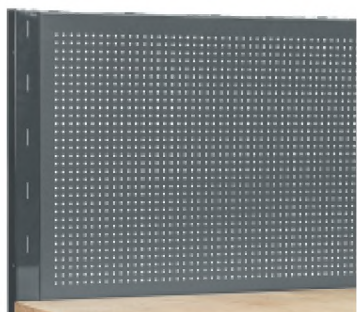


Из влагостойкой шлифованной фанеры толщиной 35 мм с лаковым покрытием.

Артикул	11.9921	11.9923	11.9924
Размеры, мм	745x620x35h	1310x620x35h	1880x620x35h
Вес нетто, кг	13	22,5	32,5
Вес брутто, кг	14	23,5	33,5
Подходят для верстака:	Одномодульного Арт. 11.1**	Двухмодульного Арт. 11.3***	Трехмодульного Арт. 11.4****

СТОЛЕШНИЦЫ ВСЕХ ВАРИАНТОВ ВЫПОЛНЕНЫ С ПРЕДУСТАНОВЛЕННЫМИ ЭЛЕМЕНТАМИ КРЕПЛЕНИЯ К КАРКАСУ ВЕРСТАКА

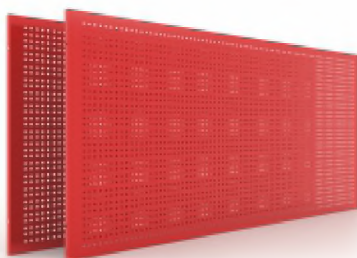
КОМПЛЕКТ СТОЕК ДЛЯ КРЕПЛЕНИЯ ПЕРФОРИРОВАННЫХ ПАНЕЛЕЙ (2 шт.)



Артикул	11.922	11.921
Размеры, мм	50x40x700h	50x40x1250h
Вес нетто, кг	3	5,2
Вес брутто, кг	3,1	5,4
	Для крепления одной панели	Для крепления двух панелей

Толщина металла 2 мм.
Цвет RAL 7016.

КОМПЛЕКТ ИНСТРУМЕНТАЛЬНЫХ ПЕРФОРИРОВАННЫХ ПАНЕЛЕЙ (2 шт.)



Артикул	11.931	11.933	11.934
Размеры, мм	636x30x548h	1203x30x548h	1770x30x548h
Вес нетто, кг	5	7,7	11,2
Вес брутто, кг	5,2	7,9	11,4
Подходят для верстака:	Одномодульного Арт. 11.1**	Двухмодульного Арт. 11.3***	Трехмодульного Арт. 11.4****

Толщина металла 1 мм.
Равномерная нагрузка на одну панель 40 кг, на комплект из двух панелей 80 кг.
Цвет RAL 7016, 5015, 3000.

АНТРЕСОЛЬ



Артикул	11.9411	11.9431	11.9441
Размеры, мм	735x321x430h	1300x321x430h	1870x321x430h
Вес нетто, кг	15,5	25	35
Вес брутто, кг	17	27	37
Подходят для верстака:	Одномодульного Арт. 11.1**	Двухмодульного Арт. 11.3***	Трехмодульного Арт. 11.4****

Равномерная нагрузка 30 кг.

Антресоль крепится к верстаку при помощи комплекта стоек **Арт. 11.921** в двух положениях на высоте 1950 мм или 2050 мм.

Антресоль может крепиться на стену как самостоятельный элемент мебели. Цвет RAL 7016/3000, 7016/5015, 7016/7016.

КОМПЛЕКТ УСИЛИТЕЛЕЙ СТОЕК ПЕРФОРИРОВАННЫХ ПАНЕЛЕЙ (2 шт.)



Артикул	11.920
Вес нетто, кг	0,4
Вес брутто, кг	0,5
Толщина металла, мм	2

Обязателен при установке антресоли **11.9441**.

Рекомендуется при установке антресоли **Арт.11.9411** и **Арт.11.9431**. Цвет RAL 7016.

ПОЛКА НАВЕСНАЯ



Артикул	11.971	11.973	11.974
Размеры, мм	685x198x20h	1250x198x20h	1820x198x20h
Вес нетто, кг	3,3	5,8	7,5
Вес брутто, кг	3,4	6	7,9
Подходят для верстака:	Одномодульного Арт. 11.1**	Двухмодульного Арт. 11.3***	Трехмодульного Арт. 11.4****

Равномерная нагрузка 35 кг. Устанавливается под углом 90 и 80 градусов.

Толщина металла 1,5 мм. Цвет RAL 7016, 3000, 5015.

ПОДВЕСНОЙ ЯЩИК



Артикул	15.101
Габариты, мм	565x600x235h
Полезные размеры, мм	460x480x136h
Нагрузка, кг	50
Выдвижение	100%
Толщина металла, мм	0,9
Вес нетто, кг	13,5
Вес брутто, кг	15

Цвет RAL 7016/3000, 7016/5015, 7016/7016.

КОМПЛЕКТ БОКОВЫХ ИНСТРУМЕНТАЛЬНЫХ ПАНЕЛЕЙ (2 шт.)



Артикул	11.901
Размеры, мм	505x38x550h
Размер одного поля перфорации, мм	231x51
Толщина металла, мм	0,9
Шаг отверстий перфорации, мм	15x15
Диаметр отверстий, мм	5,5
Вес нетто, кг	3
Вес брутто, кг	3,2

Предназначена для навесных элементов **Арт.12.902, Арт.12.901** (стр.15), а также держателей инструментов и крючков серии «Classic». Цвет RAL 7016.

КОМПЛЕКТ ИЗ ДВУХ ПОЛОК, ЗАДНЕЙ СТЕНКИ И ДВУХ БОКОВЫХ ПАНЕЛЕЙ



Артикул	11.911	11.913	11.914
Размеры, мм:			
задней стенки	566x15x590h	1132 x15x590h	1692 x15x590h
полки	662x494x31h	1229x494x31h	1795x494x31h
Нагрузка на полку, кг	80	100	100
Вес нетто, кг	15	21,5	33
Вес брутто, кг	16,5	24,5	36
Подходят для верстака:	Одномодульного Арт. 11.1**	Двухмодульного Арт. 11.3***	Трехмодульного Арт. 11.4****

Высота установки полки 170, 240 и 310 мм.
Толщина металла 0,9 мм.
Боковые панели идентичны **Арт.11.901**.
Цвет RAL 7016.

МОДУЛЬ С ДВУМЯ ПОЛКАМИ



Артикул	11.915
Размеры, мм	565x600x600h
Размеры полки, мм	500x596x25h
Нагрузка на полку, кг	80
Толщина металла, мм	0,9
Вес нетто, кг	18
Вес брутто, кг	18,5

Высота установки полки 150, 250 и 350 мм.
Цвет RAL 7016.

Архангельск (8182)63-90-72
Астана (7172)727-132
Астрахань (8512)99-46-04
Барнаул (3852)73-04-60
Белгород (4722)40-23-64
Брянск (4832)59-03-52
Владивосток (423)249-28-31
Волгоград (844)278-03-48
Вологда (8172)26-41-59
Воронеж (473)204-51-73
Екатеринбург (343)384-55-89
Иваново (4932)77-34-06

Ижевск (3412)26-03-58
Иркутск (395)279-98-46
Казань (843)206-01-48
Калининград (4012)72-03-81
Калуга (4842)92-23-67
Кемерово (3842)65-04-62
Киров (8332)68-02-04
Краснодар (861)203-40-90
Красноярск (391)204-63-61
Курск (4712)77-13-04
Липецк (4742)52-20-81

Киргизия (996)312-96-26-47

Магнитогорск (3519)55-03-13
Москва (495)268-04-70
Мурманск (8152)59-64-93
Набережные Челны (8552)20-53-41
Нижний Новгород (831)429-08-12
Новокузнецк (3843)20-46-81
Новосибирск (383)227-86-73
Омск (3812)21-46-40
Орел (4862)44-53-42
Оренбург (3532)37-68-04
Пенза (8412)22-31-16

Россия (495)268-04-70

Пермь (342)205-81-47
Ростов-на-Дону (863)308-18-15
Рязань (4912)46-61-64
Самара (846)206-03-16
Санкт-Петербург (812)309-46-40
Саратов (845)249-38-78
Севастополь (8692)22-31-93
Симферополь (3652)67-13-56
Смоленск (4812)29-41-54
Сочи (862)225-72-31
Ставрополь (8652)20-65-13

Казахстан (772)734-952-31

Сургут (3462)77-98-35
Тверь (4822)63-31-35
Томск (3822)98-41-53
Тула (4872)74-02-29
Тюмень (3452)66-21-18
Ульяновск (8422)24-23-59
Уфа (347)229-48-12
Хабаровск (4212)92-98-04
Челябинск (351)202-03-61
Череповец (8202)49-02-64
Ярославль (4852)69-52-93