

ТУМБЫ СЕРИИ TITAN

МАКСИМУМ ПРОЧНОСТИ

Равнораспределенная нагрузка на корпус до 1500 кг, на выдвижные ящики 100 кг и 240 кг на полку.

МАКСИМУМ ПОЛЕЗНОСТИ

100% выдвижение ящиков. Оптимальная высота ящиков гарантирует полное использование его объема.

МАКСИМУМ ЗАЩИЩЕННОСТИ

Защищены от грязи, жидкостей и механических повреждений благодаря цельносварному корпусу с износостойкой поверхностью.

МАКСИМУМ БЕЗОПАСНОСТИ

Оснащаются механизмом, совмещенным с центральной системой запираения, блокирующим открытие более одного ящика для предотвращения самопроизвольного опрокидывания.

МАКСИМУМ ПОРЯДКА

Организация пространства благодаря перфорированным панелям и выдвижным ящикам.

МАКСИМУМ ОРГАНИЗАЦИИ

Эргономичные ручки из анодированного алюминия с пазами под бумажную ленту-маркер и прозрачную защитную пластиковую вставку.

МАКСИМУМ УДОБСТВА

Идеально плавный ход при выдвижении ящика, благодаря усиленным направляющим установленным на цапфы.

МАКСИМУМ ГИБКОСТИ

Можно использовать как отдельный элемент мебели, или для сборки верстаков. Дополнительная комплектация позволяет гибко адаптировать тумбу для многофункционального использования.



Архангельск (8182)63-90-72
Астана (7172)727-132
Астрахань (8512)99-46-04
Барнаул (3852)73-04-60
Белгород (4722)40-23-64
Брянск (4832)59-03-52
Владивосток (423)249-28-31
Волгоград (844)278-03-48
Вологда (8172)26-41-59
Воронеж (473)204-51-73
Екатеринбург (343)384-55-89
Иваново (4932)77-34-06

Ижевск (3412)26-03-58
Иркутск (395)279-98-46
Казань (843)206-01-48
Калининград (4012)72-03-81
Калуга (4842)92-23-67
Кемерово (3842)65-04-62
Киров (8332)68-02-04
Краснодар (861)203-40-90
Красноярск (391)204-63-61
Курск (4712)77-13-04
Липецк (4742)52-20-81

Киргизия (996)312-96-26-47

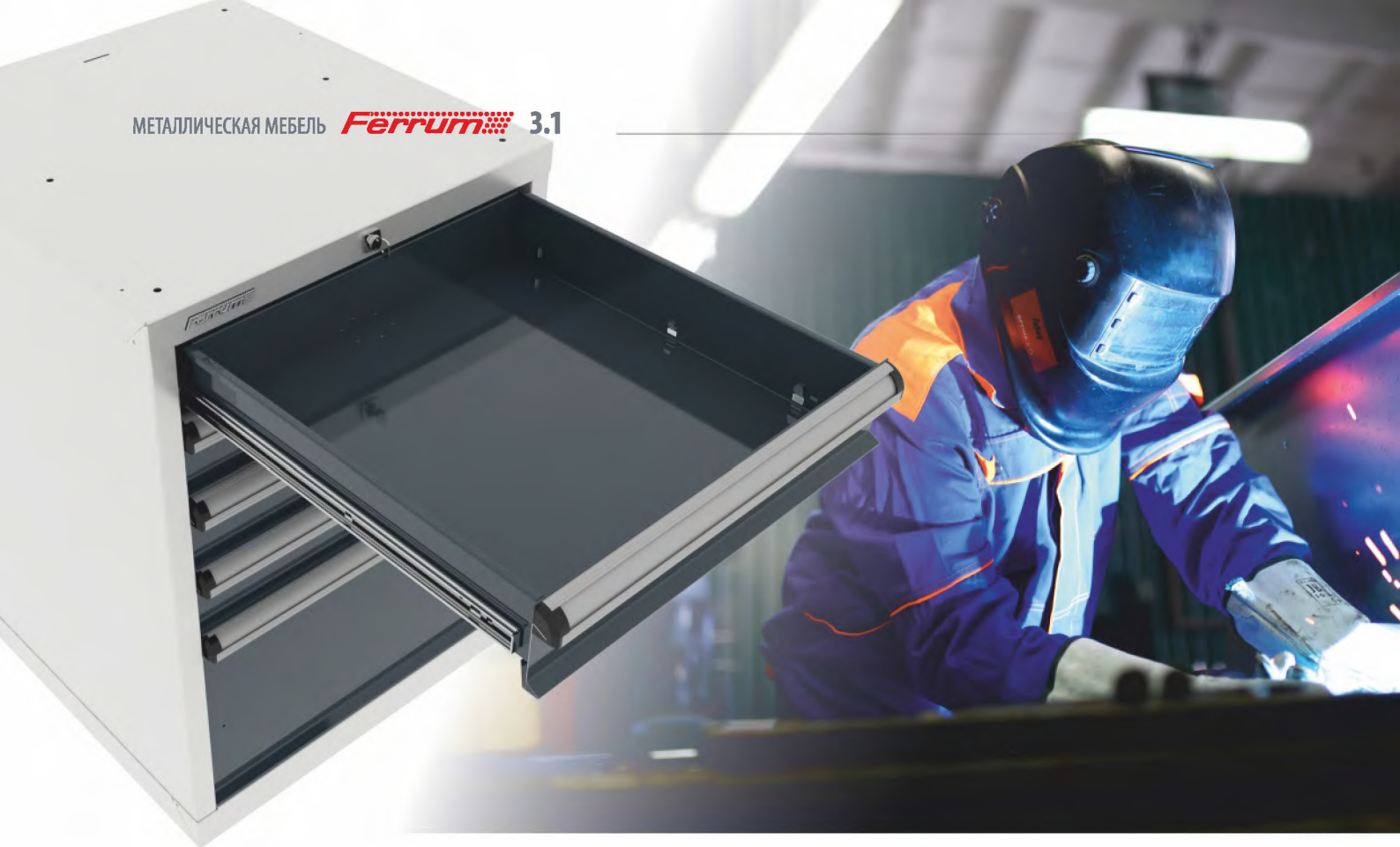
Магнитогорск (3519)55-03-13
Москва (495)268-04-70
Мурманск (8152)59-64-93
Набережные Челны (8552)20-53-41
Нижний Новгород (831)429-08-12
Новокузнецк (3843)20-46-81
Новосибирск (383)227-86-73
Омск (3812)21-46-40
Орел (4862)44-53-42
Оренбург (3532)37-68-04
Пенза (8412)22-31-16

Россия (495)268-04-70

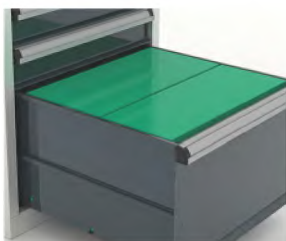
Пермь (342)205-81-47
Ростов-на-Дону (863)308-18-15
Рязань (4912)46-61-64
Самара (846)206-03-16
Санкт-Петербург (812)309-46-40
Саратов (845)249-38-78
Севастополь (8692)22-31-93
Симферополь (3652)67-13-56
Смоленск (4812)29-41-54
Сочи (862)225-72-31
Ставрополь (8652)20-65-13

Казахстан (772)734-952-31

Сургут (3462)77-98-35
Тверь (4822)63-31-35
Томск (3822)98-41-53
Тула (4872)74-02-29
Тюмень (3452)66-21-18
Ульяновск (8422)24-23-59
Уфа (347)229-48-12
Хабаровск (4212)92-98-04
Челябинск (351)202-03-61
Череповец (8202)49-02-64
Ярославль (4852)69-52-93



Максимальное использование внутреннего объёма



Оптимальная высота

Оптимальная высота ящиков гарантирует полное использование его объёма.

100% выдвижение

Полное выдвижение позволяет использовать ящик на всю его глубину.

Открытие плавное и безопасное



Направляющие

Усиленные направляющие выдерживают нагрузку до 100 кг.

Антипрокидывание

Механизм антипрокидывания совмещен с центральной системой запираения, при открытом ящике блокирует все остальные ящики с целью предотвращения самопроизвольного опрокидывания изделия.

Надёжность конструкции

- Усиленная конструкция тумб рассчитана на нагрузку 1500 кг.
- Корпус тумбы цельносварной. Толщина металла 1,2 мм.



RAL 7001/7016

RAL 5015

ТУМБЫ ИНСТРУМЕНТАЛЬНЫЕ



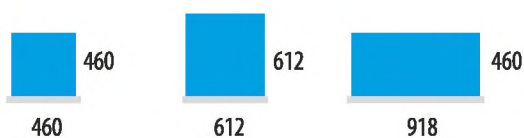
Параметры корпуса тумбы



Ш x Г, мм	565x600	717x725	1023x600	565x600	1023x600
Высота корпуса, мм					
400	●				
800	●			●	
1000	●	●	●	●	●

Тумбы данного типа размера производятся в нескольких вариантах комплектации ящиков

Полезный размер ящика, мм



Высота, мм	565x600 (4 drawers)	717x725 (6 drawers)	1023x600 (6 drawers)	565x600 (2 doors)	1023x600 (2 doors)
75	●	●	●		
100	●				
150	●	●	●		
300	●	●	●		

ТУМБЫ ИНСТРУМЕНТАЛЬНЫЕ 565x600



Ширина	565 мм
Глубина	600 мм
Высота	400/800/1000 мм
Предельные равномерно распределённые нагрузки:	
на корпус	1500 кг
на ящик	100 кг
на полку	240 кг
Толщина металла:	
изделия	1,2 мм
направляющих ящика	2 мм
Выдвижение ящиков	100 %
Запирание ящиков	центральный замок
Запирание дверцы	ригельный замок
Ширина проёма	500 мм
Корпус	цельно сварной
Механизм антипрокидывания	в комплекте

Тумбы высотой 800 и 400 используются для комплектации верстаков стр. 14

ВЫСОТА 800

АРТ. 45.13501



Вес нетто	74 кг
Вес брутто	75 кг
Количество ящиков	5

АРТ. 45.13602



Вес нетто	80 кг
Вес брутто	81 кг
Количество ящиков	6

ВЫСОТА 1000

АРТ. 45.14001



Вес нетто	71,5 кг
Вес брутто	72,5 кг
Количество полок	1

АРТ. 45.14701



Вес нетто	87,5 кг
Вес брутто	88,5 кг
Количество ящиков	7

АРТ. 45.13601



Вес нетто	79 кг
Вес брутто	80 кг
Количество ящиков	6

АРТ. 45.13001



Вес нетто	67 кг
Вес брутто	68 кг
Количество полок	1

ВЫСОТА 400

АРТ. 45.11301



Вес нетто	41 кг
Вес брутто	41,5 кг
Количество ящиков	3

АРТ. 45.11302



Вес нетто	41 кг
Вес брутто	41,5 кг
Количество ящиков	3

ТУМБЫ ИНСТРУМЕНТАЛЬНЫЕ 717x725



АРТ. 45.34701



ПАРАМЕТРЫ

Ширина	717 мм
Глубина	725 мм
Высота	1000 мм
Предельные равномерно распределённые нагрузки:	
на корпус	1500 кг
на ящик	100 кг
Толщина металла:	
изделия	1,2 мм
направляющих ящика	2 мм
Выдвижение ящиков	100 %
Запирание ящиков	центральный замок
Корпус	цельно сварной
Механизм антипрокидывания	в комплекте

Вес нетто	115 кг
Вес брутто	124 кг
Количество ящиков	7



ТУМБЫ ИНСТРУМЕНТАЛЬНЫЕ 1023x600



ПАРАМЕТРЫ

Ширина	1023 мм
Глубина	600 мм
Высота	1000 мм
Предельные равномерно распределённые нагрузки:	
на корпус	1500 кг
на ящик	100 кг
на полку	240 кг
Толщина металла:	
изделия	1,2 мм
направляющих ящика	2 мм
Выдвижение ящиков	100 %
Запирание ящиков	центральный замок
Запирание дверцы	ригельный замок
Ширина проёма	958 мм
Корпус	цельносварной
Механизм антипрокидывания	в комплекте

ВЫСОТА 1000

АРТ. 45.44701



75 мм
75 мм
75 мм
75 мм
150 мм
150 мм
300 мм

Вес нетто	131,5 кг
Вес брутто	133 кг
Количество ящиков	7

АРТ. 45.44001



890 мм

Вес нетто	71,3 кг
Вес брутто	74,8 кг
Количество полок	1 (шаг перестановки 50 мм)

Архангельск (8182)63-90-72
Астана (7172)727-132
Астрахань (8512)99-46-04
Барнаул (3852)73-04-60
Белгород (4722)40-23-64
Брянск (4832)59-03-52
Владивосток (423)249-28-31
Волгоград (844)278-03-48
Вологда (8172)26-41-59
Воронеж (473)204-51-73
Екатеринбург (343)384-55-89
Иваново (4932)77-34-06

Ижевск (3412)26-03-58
Иркутск (395)279-98-46
Казань (843)206-01-48
Калининград (4012)72-03-81
Калуга (4842)92-23-67
Кемерово (3842)65-04-62
Киров (8332)68-02-04
Краснодар (861)203-40-90
Красноярск (391)204-63-61
Курск (4712)77-13-04
Липецк (4742)52-20-81
Киргизия (996)312-96-26-47

Магнитогорск (3519)55-03-13
Москва (495)268-04-70
Мурманск (8152)59-64-93
Набережные Челны (8552)20-53-41
Нижний Новгород (831)429-08-12
Новокузнецк (3843)20-46-81
Новосибирск (383)227-86-73
Омск (3812)21-46-40
Орел (4862)44-53-42
Оренбург (3532)37-68-04
Пенза (8412)22-31-16
Россия (495)268-04-70

Пермь (342)205-81-47
Ростов-на-Дону (863)308-18-15
Рязань (4912)46-61-64
Самара (846)206-03-16
Санкт-Петербург (812)309-46-40
Саратов (845)249-38-78
Севастополь (8692)22-31-93
Симферополь (3652)67-13-56
Смоленск (4812)29-41-54
Сочи (862)225-72-31
Ставрополь (8652)20-65-13
Казахстан (772)734-952-31

Сургут (3462)77-98-35
Тверь (4822)63-31-35
Томск (3822)98-41-53
Тула (4872)74-02-29
Тюмень (3452)66-21-18
Ульяновск (8422)24-23-59
Уфа (347)229-48-12
Хабаровск (4212)92-98-04
Челябинск (351)202-03-61
Череповец (8202)49-02-64
Ярославль (4852)69-52-93